

appartement

MARSEILLE 14 (13014)

Prix : 1 100€

Résumé

Prix : 1 100€
 Surface : 68 m²
 Surface carrez : 67,80 m²
 Pièces : 3
 Type : Appartement
 Ville : Marseille 13014
 Terrasse : Oui
 Piscine : Non
 Garages / Boxes : Oui
 Honoraires : 884€
 Charges : 80€
 Dépôt de garantie : 1 020€
 Taxe d'habitation : 0€
 Taxe foncière : 0€

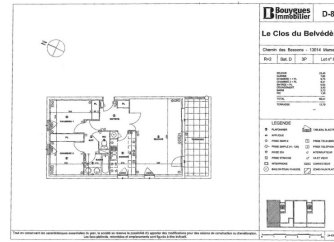
Description

Location appartement T3 TERRASSE VUE MER SAINTE-MARTHE 13014 Marseille
 Situé en haut d'une colline dominant le quartier de Sainte-Marthe, proche des accès à la rocade L2 et à l'autoroute A7, à quelques minutes du centre commercial du Merlan, appartement de type T3 traversant de 67 m² venant d'être entièrement refait, au 2ème et dernier étage sans ascenseur d'une résidence récente, fermée et sécurisée, agrémentée d'espaces verts. Il se compose d'un séjour lumineux exposé Sud ouvrant sur une terrasse de 13 m² offrant une vue panoramique des collines de Marseillevéyre jusqu'aux plages de l'Estaque, d'une cuisine indépendante aménagée et semi-équipée séparée par une verrière, de deux chambres avec rangements intégrés, d'une salle d'eau et de WC séparés et. Belles prestations, carrelage au sol, double vitrage. Box fermé et place de parking privative en extérieur compris dans la location. Disponible immédiatement

Adresse : 23 chemin des Bessons, Rés. 'Le Clos du Belvédère' 13014 Marseille

Détails du bien

- N° du mandat : L20521
- Pièces : 3
- Nb chambres : 2
- Surface habitable : 68 m²
- Terrasse : Oui
- Piscine : Non
- Accès handicapé : Non
- Ascenseur : Non
- étage : 2
- nb étage : 2
- Nb WC : 1
- Nb salle de bain : 1
- Nb salle de bain : 1
- Garages / Boxes : Oui
- Type de chauffage : Individuel
- Nature du chauffage : électrique radiateur
- Type de cuisine : Séparée
- Travaux à prévoir : Non
- Année de construction : 2006



Performances énergétiques

