

appartement

MARSEILLE 08 (13008)

Prix : 820€

Résumé

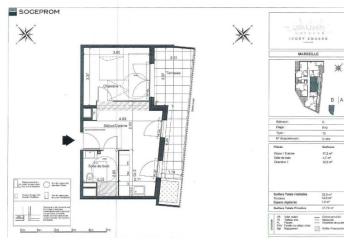
Prix : 820€
Surface : 34 m²
Surface carrez : 33,85 m²
Pièces : 2
Type : Appartement
Ville : Marseille 13008
Terrasse : Oui
Piscine : Non
Honoraires : 442€
Charges : 60€
Dépôt de garantie : 760€
Taxe d'habitation : 0€
Taxe foncière : 0€

Description

Location appartement T2 SAINTE-ANNE 13008 Marseille
Idéalement situé entre l'avenue Clot Bey, le bd Michelet et le Haut du quartier Saint-Giniez, proche des commodités et des accès autoroutiers, appartement de type T2 de 34 m² au calme coté cour au 2ème étage avec ascenseur d'un immeuble livré en 2019 aux normes BBC. Il se compose d'un séjour avec cuisine américaine aménagée et semi-équipée, d'une chambre le tout ouvrant sur une grande terrasse exposée Est, d'une salle d'eau avec douche à l'italienne et WC. Carrelage au sol, double vitrage, eau chaude comprise dans les charges. Place de parking privative en sous-sol comprise dans la location.
Disponible immédiatement - Adresse : 3 avenue de Tourville, résidence 'Ivory Square' 13008 Marseille

Détails du bien

- N° du mandat : 97190
- Pièces : 2
- Nb chambres : 1
- Surface habitable : 34 m²
- Terrasse : Oui
- Piscine : Non
- Accès handicapé : Oui
- Ascenseur : Oui
- étage : 2
- nb étage : 4
- Nb WC : 1
- Salle d'eau : 1
- Type de chauffage : Individuel
- Nature du chauffage : électrique radiateur
- Type de cuisine : Américaine
- Travaux à prévoir : Non
- Année de construction : 2019



Performances énergétiques

